



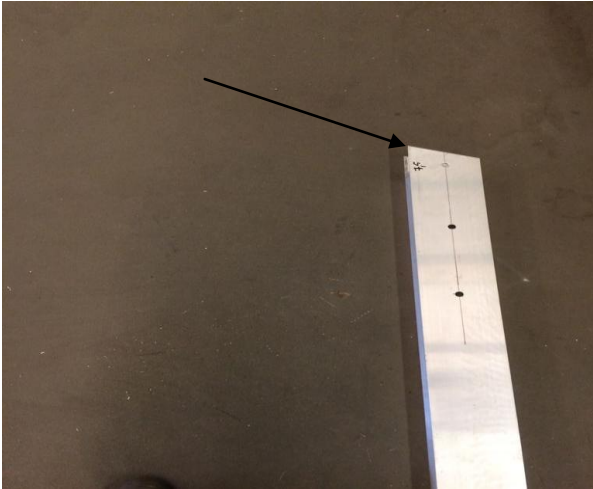
CARPORT FREE

HANDLEIDING

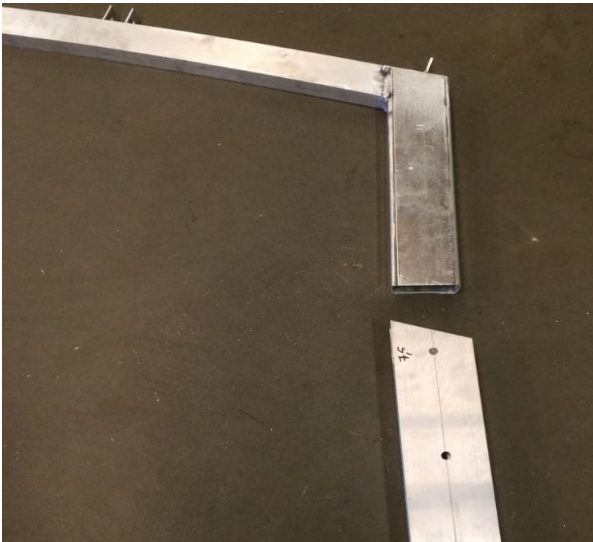
VERSIE MEI 2017



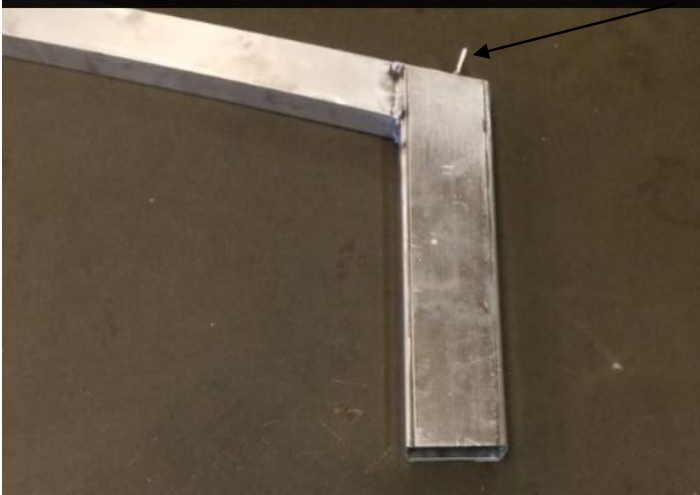
1. Maak 3 gaten van 50*50 cm breedte en diepte 70 cm met hart afstand 180 cm.
2. Zet palen (waterpas zowel horizontaal als verticaal) in grond en vul gaten aan met beton tot aan bodemniveau. Om goed uitharden te verzekeren raden wij aan om de palen te ondersteunen met houten steunen zodat ze recht blijven staan tijdens uitharden. Laat een week uitharden alvorens de bovenconstructie te bevestigen. De palen zo stellen dat de hoogste kant richting dak van carport wijst.



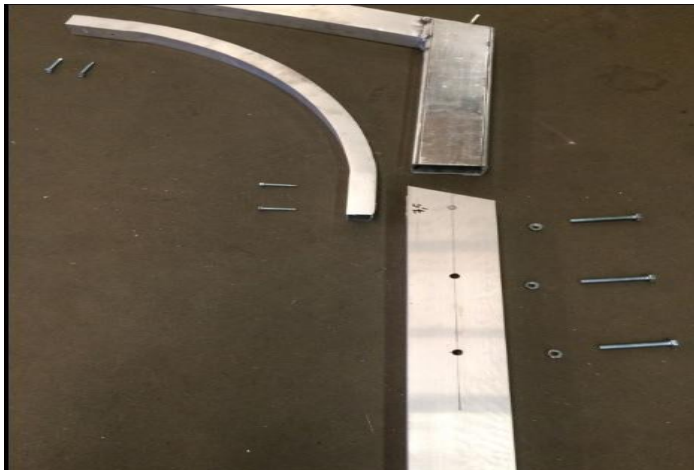
3. De 3 bevestigingsgaten om het schuifstuk in de palen te bevestigen zijn reeds voorgeboord. Schuif de schuifstukken van de buitenste palen in de palen en doorboor met boor van 13mm de ingeschoven profielen ter hoogte van de voorgeboorde gaten in de palen. Zet de 3 bouten M12*80mm in de gaten.



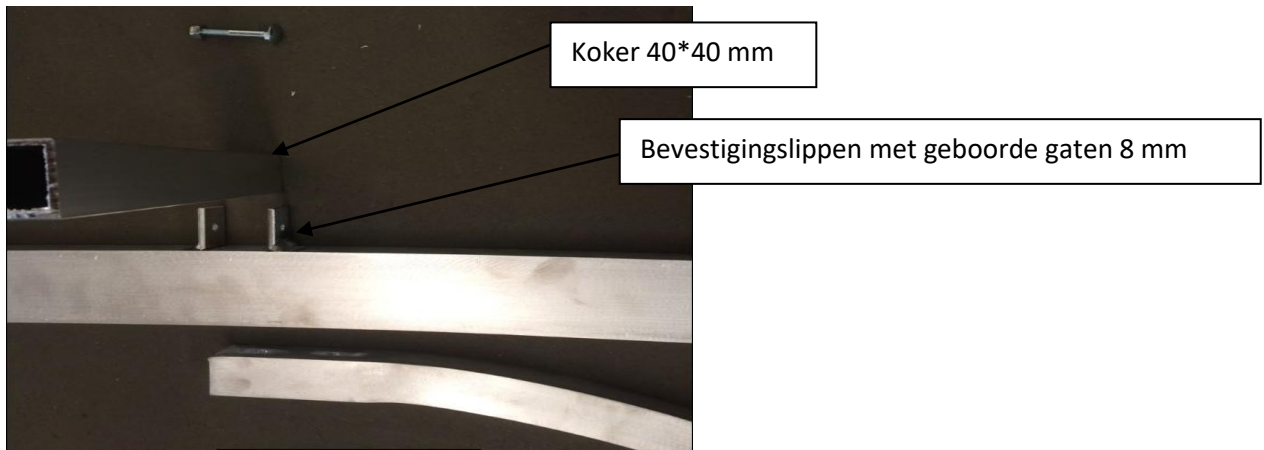
4. Span een touw tussen de 2 buitenste palen op het achterste lip op het inschuifstuk om de exacte hoogte van de middelste paal te bepalen



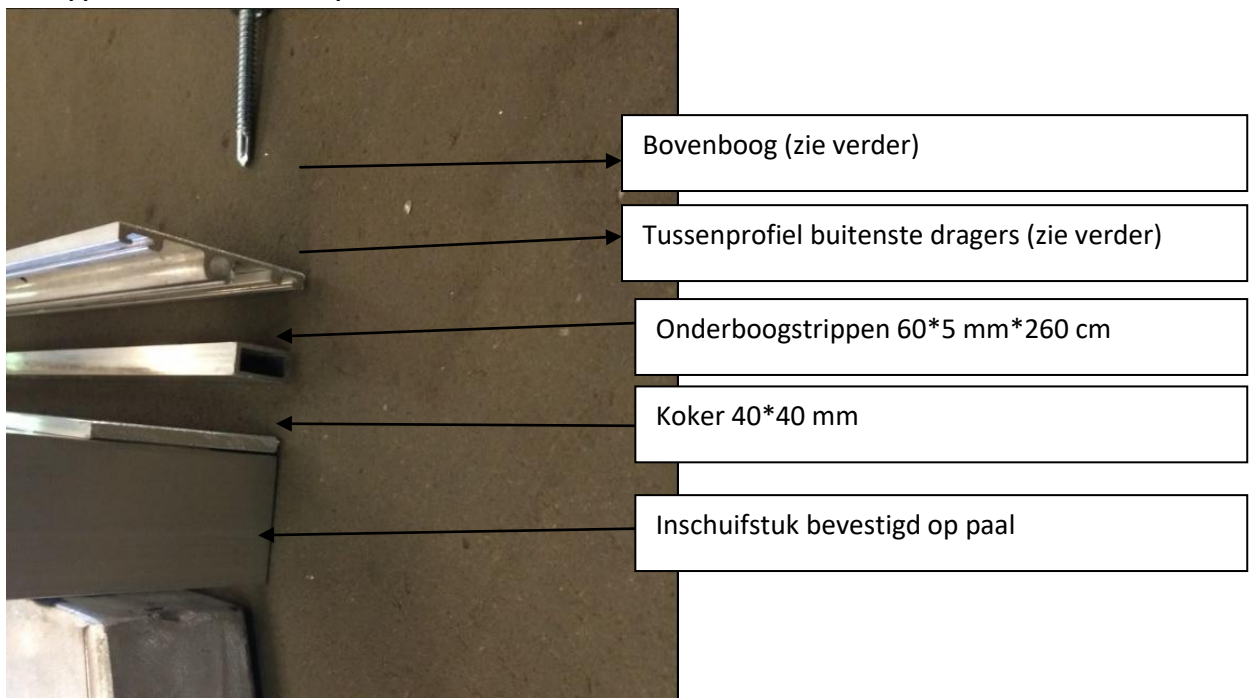
5. Middelste paal inschuiven, op hoogte stellen, doorboren en vastschroeven zoals bij 2 buitenste palen.
6. De 3 bogen (kwartcirkels) bevestigen tegen palen en inschuifstukken



7. 5 kokers 40*40mm*500 cm tussen de platen bevestigen en vastzetten met bouten M8*55 m van onderste naar bovenste koker of eerst buitenste en dan middelste bogen. Gaten zijn reeds voorzien in de bevestigingslippen maar moeten doorboord worden door de koker 40*40mm.



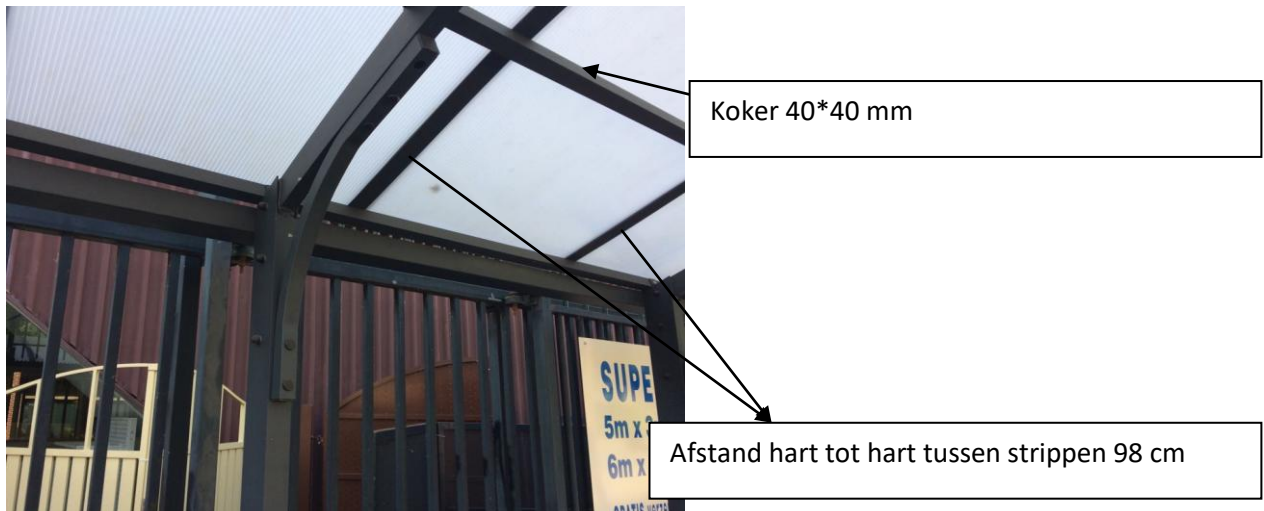
8. Bevestig 2 onderboogstrippen 60*5 mm*260 cm dwars gelijk met de uiteinden van de kokers 40*40 mm op de buitenste kokers 40*40 mm. Bevestiging de stripen op elk van de 5 koker met 2 zelftappers met verzonken kop van 4,8*25 mm.



De zelftappers moeten zo ver mogelijk aan de buitenkant ingeschroefd worden zodat later het bovenboogprofiel in het midden geschroefd kan worden.



9. Bevestig de andere 4 onderboogstrippen bovenop de koker 40*40 mm in dezelfde richting als de buitenste 2 stripen met telkens een afstand tussen de stripen van hart tot hart 98 cm.



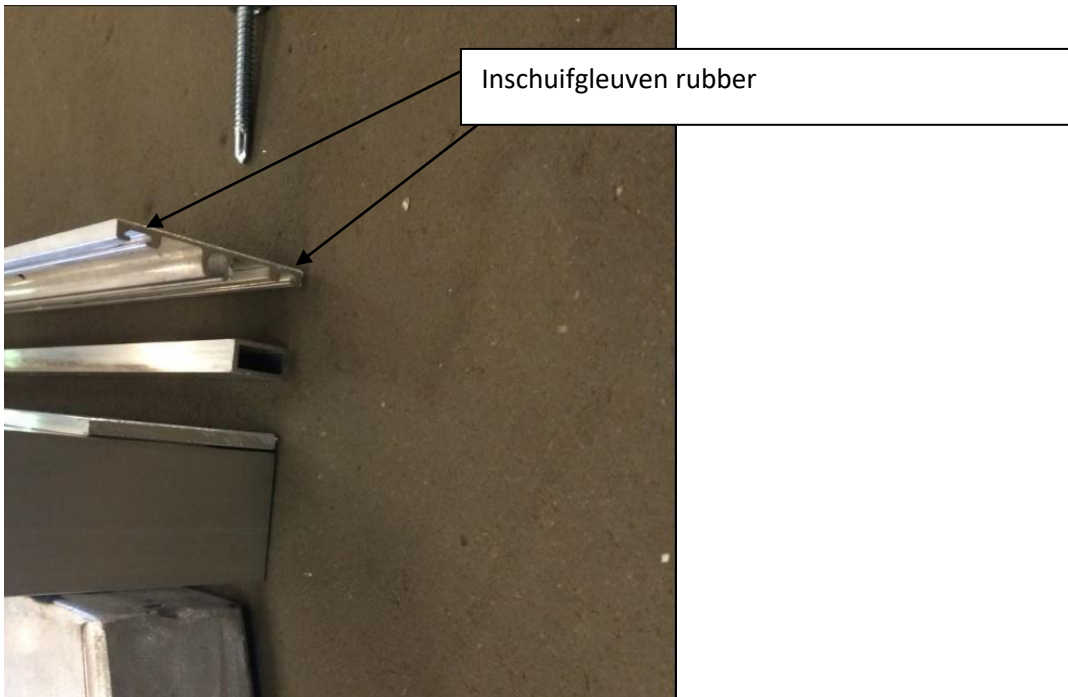
10. Polycarbonaatplaten van 10mm met breedte 98 cm en lengte 257 cm langs beide uiteinden afplakken met anti-dust tape



Hierna bevestigt u de bijgeleverde u –profielen 13*25 mm over de afgeplakte uiteinden.



11. Schuif de bijgeleverde rubber in de inschuifgleuven van de bovenbogen





12. Leg een polycarbonaatplaat (met de UV kant naar boven gericht) aan het linkse of rechts uiteinde. Leg de bovenbogen op de plaat aan weerszijden. Boor 1 zelftapper 6,3*50 mm aan de laagste kant door de bovenboog en onderboog in de koker 40*40 mm op 2 cm van het uiteinde van de koker 40*40 mm.



Hoogste kant

Laagste kant



13. Schuif vervolgens de aangrenzende plaat onder de andere zijde van de bovenboog en plaats weer een bovenboog bij aan de weerszijde waar nog geen bovenboog is. Herhaal dit voor alle polycarbonaatplaten. Bevestig dan ook alle bovenbogen aan de hoogste kant op de zelfde manier.



14. Draai vervolgens op iedere kruising van de kokers 40*40mm en bovenbogen een zelftapper 6,3*50 mm in het midden van de bovenboog.



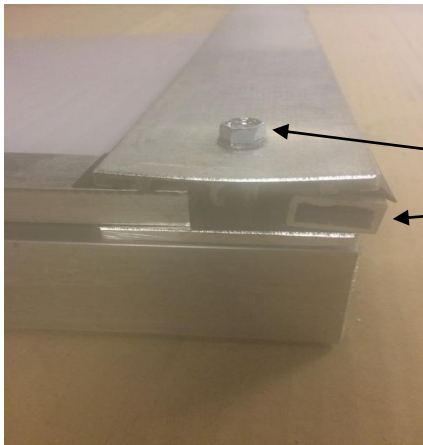
Kruising tussen koker 40*40 mm en bovenbogen. Herhaal dit voor de kruisen die gevormd worden op de 3 middelste 40*40 mm kokers

1

2

3

15. Draai de zelftapper 6,3*50 mm bevestigd op de buitenste bovenbogen een kwartslag los. Schuif aan de buitenkant vervolgens het tussenprofiel 10*20 mm tussen de onder en de bovenboog aan de buitenkant (waar nog geen polycarbonaatplaat zit) en draai de zelftapper terug vast.



1. Draai zelftapper kwartslag los
2. Schuif tussenprofiel tussen onderboogstrip en bovenboog
3. Draai zelftapper terug vast

Veel plezier met uw product!

